

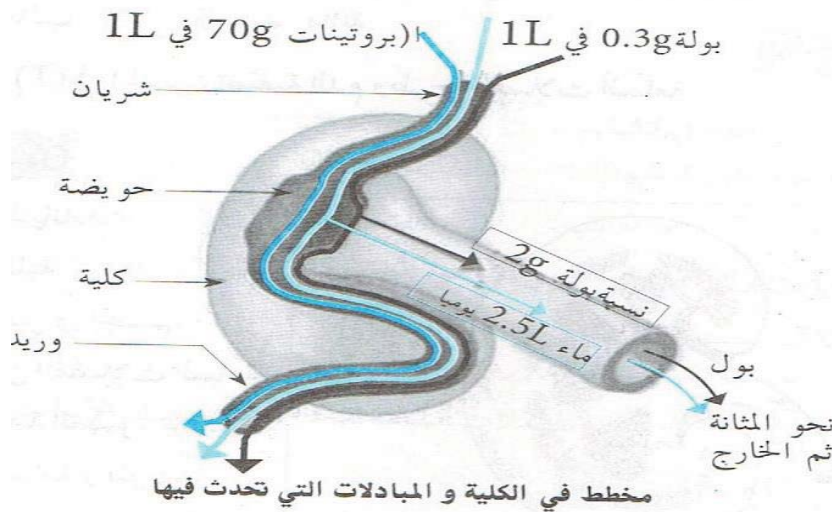
الأستاذ: محمودي خالد	الميدان: الإنسان والصحة المقطع الثالث: الإطراح وثبات توازن الوسط الداخلي عند الإنسان وضعية تعلم إدماج الموارد
----------------------	--

<u>موارد الإدماج</u>	<u>مركبات الكفاءة</u>
<p><u>موارد معرفية</u> : ربط الاطراح بثبات توازن الوسط الداخلي.</p> <p><u>موارد عرضية</u></p> <ul style="list-style-type: none"> <li>● تحليل وثائق واستقصاء المعلومات.</li> <li>● التبليغ بالأسلوب العلمي، ينجز أعماله ويقدم عملا متقنا</li> </ul> <p><u>موارد قيمية</u>: يعي بصحة جسمه ويحس بالمسؤولية تجاه القضايا المرتبطة بالصحة.</p>	<p>✓ ربط الإطراح بثبات توازن الوسط الداخلي</p> <p>✓ تطبيق القواعد الصحية للإطراح</p>

نص الوضعية المشكلة لتعلم الإدماج	<p>تغيرت الحالة الصحية لصديقك سمير حيث ظهرت عدة أعراض كالتعب والضعف العام، انقباض العضلات، انخفاض كمية البول والتقيؤ. زار الطبيب الذي فحصه وطلب منه إجراء تحاليل طبية. كما تبين للطبيب بعد استجواب سمير انه يفرط في تناول الأغذية البروتينية كاللحم.</p>
---	--

السندات	وثيقة 1: بطاقة معلومات للشخص المصاب.
---------	---

الحالة الطبيعية	عند سمير	تحليل البول
2g/L	3g/L	نسبة البولة
2.5L	1L	كمية البول المطروحة في 24 ساعة



تعليمات للمتعلم	<p>1- بين العلاقة الموجودة بين البروتينات في الدم والبولة.</p> <p>2- فسر الأعراض المرض عند سمير.</p> <p>3- قدم نصيحتين لسمير تضمن صحة جهاز الإطراح.</p>
--------------------	---

1- العلاقة الموجودة بين البروتينات في الدم والبولية: تتشكل البولية في البول من استعمال البروتينات في خلايا الجسم.

2- تفسير أعراض المرض عند سمير: يفرط سمير في تناول البروتينات وهذا يجعل كمية الفضلات الأزوتية وهي سامة بكميات كبيرة، يجب التخلص منها فتصاب الكليتين بإرهاق، إذا امتد لمدة طويلة تصاب الكليتين بالقصور الكلوي.

3- نصيحتان لسمير تضمن صحة جهاز الإطراح:

- ممارسة الرياضة لتنشيط الدورة الدموية والتخلص من الفضلات السامة
- عدم الإفراط في تناول البروتينات أي ضرورة اتباع التغذية المتوازنة.